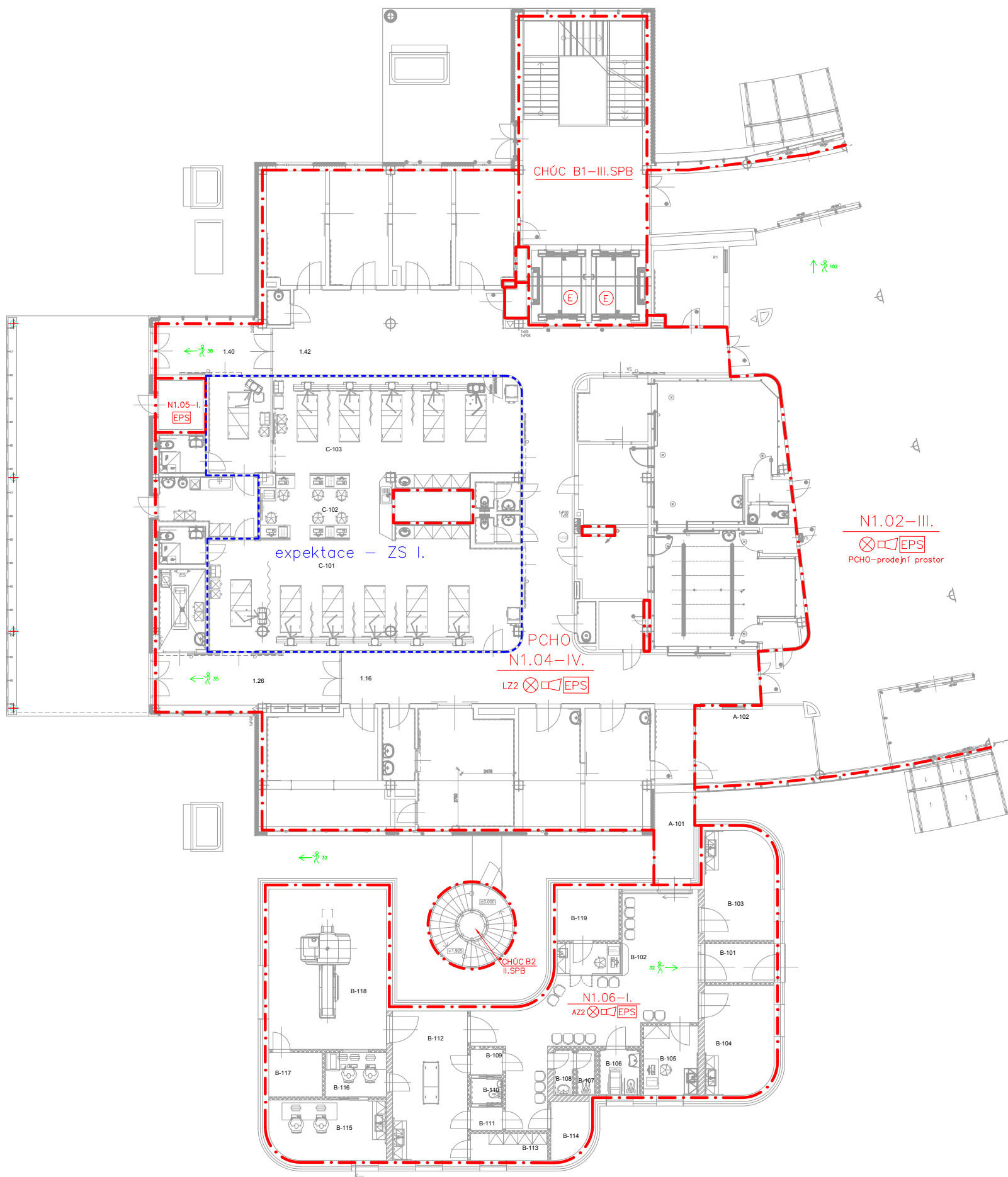


OBJEKT PCHO – 1.NP



Č.M	ÚČEL MÍSTNOSTI	PLOCHA m ²	PODLAHA	STĚNY	STROP
STAVEBNÍ OPRAVY EXPEKTACÍ					
C-101	Expektace 1	77,3	EL	ŠO	ŠO
C-102	Větrná seštra	18,7	EL	ŠO	ŠO
C-103	Expektace 2	68,5	EL	ŠO	ŠO
UŽITNÁ PLOCHA: X					
PROPOJENÍ SE STÁVAJÍCÍM OBJEKTEM					
A-101	Spojovací šachta	14,5	VIN	ŠO	ŠO
A-102	Denní místnost	11,4	VIN	ŠO	ŠO
UŽITNÁ PLOCHA: 164,5					
PŘÍSTAVBA CUP					
B-101	Zároveň	5,8	VIN	ŠO	SDK
B-102	Hala	61,9	VIN	ŠO	SDK
B-103	Ambulance 1	16,1	EL	ŠO	SDK
B-104	Ambulance 2	16,1	EL	ŠO	SDK
B-105	Větrná seštra	6,3	VIN	ŠO	SDK
B-106	WC Pacienti	4,2	KD	ŠO+KO	SDK
B-107	WC Lékaři	1,9	KD	ŠO+KO	SDK
B-108	Předsíň	1,9	VIN	ŠO	SDK
B-109	Kabinka	1,8	VIN	ŠO	SDK
B-110	WC	1,8	KD	ŠO+KO	SDK
B-111	Kabinka	1,7	VIN	ŠO	SDK
B-112	Připrava	24,5	EL	ŠO	SDK
B-113	Sklad	4,5	VIN	ŠO	SDK
B-114	Technická místnost EL	4,4	EL	ŠO	SDK
B-115	Opavovna a zázemí	15,1	EL	ŠO	SDK
B-116	Opavovna	5,9	EL	ŠO	SDK
B-117	Technická místnost CT	5,2	EL	ŠO	SDK
B-118	CT	41,3	EL	ŠO	SDK
B-119	Technická místnost ZTI	6,9	EL	ŠO	SDK
UŽITNÁ PLOCHA: 229,3					

LEGENDA PBR	
— · — · —	hranice stávajících a nových PÚ
— · — · —	hranice řešených prostor expektace
N 1.01-III.	označení PÚ – stupeň požární bezpečnosti
EPS	požární úsek sítěžený elektrickou požární signalizací
⊠	požární úsek vybavený akustickým poplachovým zařízením

Upozornění:
Tento výkres slouží pouze k vyznačení
prostor expektace řešených v rámci ZS I.
Nejedná se o polnohodnotný požární výkres 1.NP!!!
Požadavky na okolní prostory zůstávají
v platnosti dle původních PBR.

Název stavby:	Přístavba CUP Stavební úpravy Expektace
Místo stavby:	k. ú. Frýdek par. č. 650/38, 650/39, 650/40 El. Krásnohorské 321, 738 01 FM
Investor:	Nemocnice ve Frýdku – Místku, p. o. IČO: 00534188
Datum:	01/2024
Formát:	1:200 – A3
Stupeň PD:	uzerní rozhodnutí, stavební povolení
Autorizace:	Ing. Barbora Hrdinová, ČKAIT: 1104417
Vypracovala:	Ing. Barbora Hrdinová pbr.hrdinova@gmail.com +420 731 738 862
Název:	PŮDORYS 1.NP – Expektace Požárně bezpečnostní řešení
Výkres číslo:	03